



CATÁLOGO 2026

MATERIAL PARA EMPAQUE, EMBALAJE Y EQUIPO DE SEGURIDAD

Tel. (33) 3653 4133

www.tupack.com.mx

hola@tupack.com.mx

Zapopan, Jal., México



BOLSAS



Rollo A/D

15 x 25 cms.
18 x 26 cms.
20 x 30 cms.
35 x 45 cms.
40 x 60 cms.
50 x 70 cms.
60 x 90 cms.



Plana B/D

15 x 25 cms.
20 x 30 cms.
25 x 35 cms.
30 x 40 cms.
35 x 45 cms.
40 x 60 cms.
50 x 70 cms.



Plana B/D

Para basura.

Chica. 25 x 40 cms.
Mediana. 25 x 50 cms.
Grande. 30 x 60 cms.
Jumbo 45 x 90 cms.



Tipo camiseta

Chica. 24+ 17 x 40 cms.
Mediana. 25 +17 x 50 cms.
Grande. 30+ 20 x 60 cms.



Alto vacío

Medidas
6"x8", 8"x10", 10"x12",
10"x14", 12"x16", 14"x18",
16"x20", 20"x28"
Color: transparente
Presentación: millar



Celofán

Diversidad de medidas.
Con y sin adhesivo
Con y sin cenefa para
colgar

En bolsa plana fabricamos diferentes medidas y calibres en alta o baja densidad. Colores: natural, negra o pigmentada. Anti estáticas. Impresas o sin impresión.

Tel. (33) 36534133

www.tupack.com.mx hola@tupack.com.mx

Zapopan, Jal., México



BOLSAS "STAND UP POUCH"



Con zipper



Con zipper



Con zipper

Grado alimenticio (FDA).

Colores: transparente, plateado, dorado, negro y blanco.

Tamaños: mini, chica, mediana y grande.

Presentación: con 1000 piezas



Con zipper



Con zipper



Con zipper

Grado alimenticio (FDA).

Con fuelle de fondo para presentación en anaquel.

Disponible en acabado kraft, kraft/transparente y kraft con ventana.

Tamaños: extra mini, mini, chica, mediana y grande.

Presentación 1000 piezas.

Tel. (33) 36534133

www.tupack.com.mx hola@tupack.com.mx

Zapopan, Jal., México



BOLSAS DE BLOQUEO



Papel

Para llenar espacios entre pallets.
Ideal para cargas secas.
Niveles del 0 al 5.
Diferentes tamaños.



Polipropileno

Para rellenar huecos entre pallets.
Ideal para cargas refrigeradas.
Niveles del 0 al 5.
Variedad de medidas.



Inflador

Elaborado en plástico con metal.
Se conecta de forma sencilla a un compresor.
El proceso de llenado lleva unos minutos.
Marca: Cargo Tuff



Inflador

Fabricado en plástico con metal.
Adaptable a compresor.
Marca: Shippers.



Inflador eléctrico

Con baterías recargable
Funcionamiento continuo de hasta cuatro horas.
Resistente.
Motor de 28 FCM.

Pregunte a nuestros expertos sobre la bolsa indicada para sus requerimientos de carga y modalidad.

Tel. (33) 36534133

www.tupack.com.mx hola@tupack.com.mx

Zapopan, Jal., México



CAJAS DE CARTÓN



Uso industrial



Uso industrial



Uso industrial

Blanca o kraft
Regular, ranurada, traslapada o troquelada.
Impresa o sin impresión.
En corrugado sencillo o doble.
Diferentes resistencias.
Variedad de tamaños.



Uso agrícola



Uso agrícola

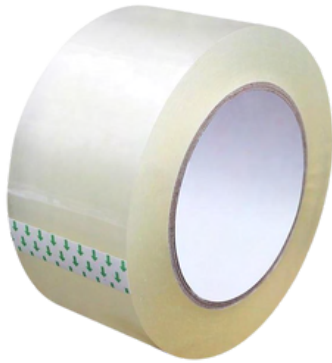


Uso agrícola

Cajas y charolas genéricas o fabricación sobre medida, diseño e imagen.

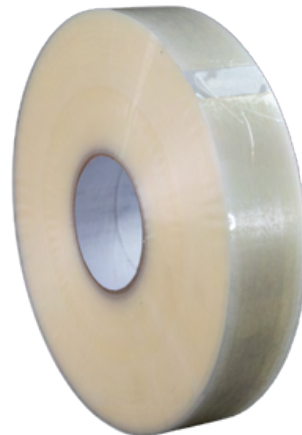


CINTAS PARA EMPAQUE



Transparente

2" X 150 m.
3" X 150 m.
Adhesivo acrílico o hotmelt.
Aplicación manual.



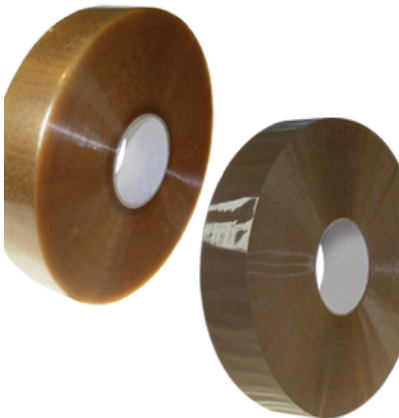
Transparente

2" X 150 m.
3" X 150 m.
Adhesivo acrílico o hotmelt.
Aplicación máquina.



Canela

2" X 150 m.
3" X 150 m.
Adhesivo acrílico o hotmelt.
Aplicación manual.



Canela

2" X 150 m..
3" X 150 m.
Adhesivo hotmelt.
Aplicación máquina.



Color

2" X 150 m.
Adhesivo acrílico.
Aplicación manual.



Impresa

2" X 150 m.
3" X 150 m.
Adhesivo hotmelt.
Fondo: blanco, transparente o canela
Impresa a 1, 2 ó 3 tintas.
Aplicación manual.

Tel. (33) 36534133

www.tupack.com.mx hola@tupack.com.mx

Zapopan, Jal., México

CINTAS



Cierra bolsas

12 mm X 50 m.
9 mm x 165 m.
Adhesivo acrílico.
Colores: amarillo, azul,
rojo, naranja, negro y
verde, .



Seguridad

3" X 137 m.
Material: papel con
fibras internas.
Color: kraft o blanco.
Requiere agua para
activar el pegamento.



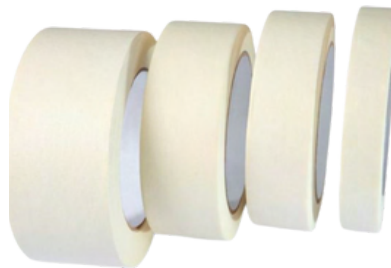
Flat back

2" X 50 m.
Material: papel.
Color: kraft.
Adhesión inmediata.
Resiste empalmes.
Aplicación manual.



Doble cara

1" x 50 m.
2" x 50 m.
3" x 50 m.
Material: poliéster o
papel.
Color: blanco o kraft.



Masking

3/4" x 65 m.
1" x 50 m.
2" x 50 m.
3" x 50 m.
Uso general o industrial.



Masking azul

3/4" X 50 m.
Adhesivo acrílico.
Uso: pintor-14 días- para
interior y exterior.



CINTAS Y APLICADORES



Delimitadora

2" X 33 m.
Respaldo de vinilo.
Muy resistente.
Colores: amarillo,
amarillo-negro, azul,
verde y rojo.



"Hot stamping"

30 mm. x 122 m./305 m.
35 mm. x 122 m./305 m.
Medidas especiales.
Colores: blanco o negro.
Para impresión en
diversos materiales.



Aplicador

Para cintas de empaque
de 2" y 3".
Marco metálico.
Sistema de freno.
Doble navaja inoxidable,
con protección.
Para uso rudo.



Aplicador

Para cinta cierra bolsas
12 mm. x 50 m.
Fabricado en metal con
piezas plásticas.
Uso sencillo.



Aplicador BP300

Para cinta de seguridad.
Sencillo sistema de
selección de longitud.
Depósito para un litro de
agua.



Aplicador BP500

Dispensa 114 cms. (45") de
cinta por segundo.
Cintas: 3.8 a 7.62 cms. de
ancho (1 1/2" a 3").
Depósito de 1.3 lts. de
agua.

Tel. (33) 36534133

www.tupack.com.mx hola@tupack.com.mx

Zapopan, Jal., México



CLAMSHELL



6 onzas

Largo x ancho x alto
(125 x 123 x 40 mm.).

Material: Pet.

Usos: arándano.



1 pinta

Largo x ancho x alto
(131 x 113 x 70 mm.).

Material: Pet.

**Usos: arándano y
tomate cherry.**



12 - 14 Onzas

Largo x ancho x alto
(187x 145 x 49 mm)

Material: Pet.

**Usos: arándano,
frambruesa y mora.**



500 g.

Largo x ancho x alto.
(183x 121 x 88 mm).

Material: Pet.

Usos: fresa.



160 g.

Largo x ancho x alto
(107x 107 x 48 mm).

Material: Pet.

**Usos: mora, arándano y
frambruesa.**



11 Oz. / 1 Pinta

Largo x ancho x alto
(186 x 122 x 41 mm).

Material: Pet

Usos: arándano.

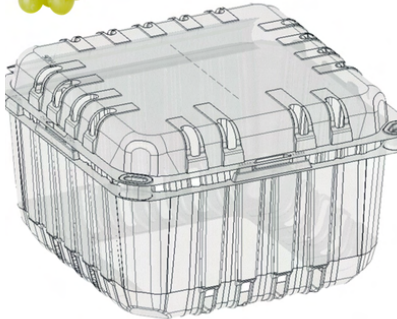
Tel. (33) 36534133

www.tupack.com.mx hola@tupack.com.mx

Zapopan, Jal., México



CLAMSHELL Y CUBRE PALLET



3Lb. (7x7)

Largo x ancho x alto,
(188.5 x 186 x 126 mm).
Material: pet.
Usos: Uva.



6 cavidades

Largo x ancho x alto.
(195 x 147 x 135 mm).
Mango calibre: 16 y 18.
Material: pet.
Usos: Mango ataulfo.



6 cavidades

Largo x ancho x alto.
(238 x 143 x 128 mm).
Mango calibre: 18.
Material: pet.
Usos: Mango ataulfo.



6 cavidades

Largo x ancho x alto,
(250 x 147.6 x 132 mm),
Mango calibre: 16 y 18.
Material: pet.
Usos: Mango ataulfo.



Malla anti áfidos

Largo x ancho x alto.
(1.00 x 1.20 x 1.80 m)
El alto se ajusta.
manualmente.
Piezas: 2 (base y tapa).
Color: blanco.
Pallets de exportación.
Usos: agrícola.

Manejamos diferentes tipos de clasmshells.

El cubre pallet de malla anti áfidos- para pallets de exportación-, puede fabricarse con medidas especiales.

Pregunte y con gusto atendemos sus dudas.

Tel. (33) 36534133

www.tupack.com.mx hola@tupack.com.mx

Zapopan, Jal., México

ESQUINEROS



Recto

Alas: 1.5"x1.5", 1.75"x1.75",
2"x2", 2.5"x2.5", 3"x3", 4x4".
Calibre: 80 hasta 360.
Largo: diversos.
Color: kraft.

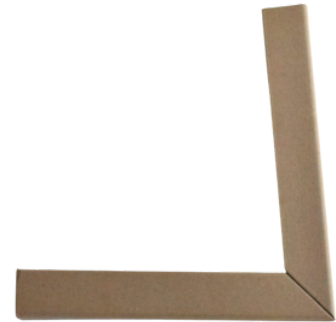
Usos: Cargas secas.



Curvo

Largo x ancho x alto
(238 x 143 x 128 mm).
Mango calibre: 18.
Color: kraft o blanco.

**Usos: adaptable a curvi
líneas.**



90o. suajado

Largo x ancho x alto
(250 x 147.6 x 132 mm.).
Mango calibre: 16 y 18.

**Usos: Proteger cantos o
ángulos en interior de
cajas.**



Recto

Alas: 1.5"x1.5", 1.75"x1.75",
2"x2", 2.5"x2.5", 3"x3", 4x4".
Calibre: 100 hasta 250.
Largo: diversos.
Color: blanco.

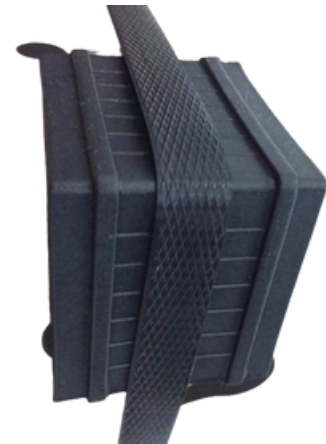
**Usos: cargas
refrigeradas o
expuestas a humedad.**



Recto

Alas: 1.5" x 1.5", 2"x2".
Espesor: 3 mm
Material: plástico.
Largo: 7 cms. a 2.40.
Color: negro.

**Usos: cargas
refrigeradas, soporta
humedad de -10 o.**



Pasa fleje

Alas: 1.75" x 1.75".
Espesor: 062 mm.
Material: plástico.
Color: negro.
Para flejes de hasta 1"

Usos: cualquiera.



Bopp

Resistente a la humedad y temperaturas extremas.
 Centro: 1", 1.5" y 3".
 Color: blanco, plata, dorado y transparente,
Usos: Identificación.



TT

Transferencia térmica
 Requiere ribbon para impresión.
 Larga duración.
 Tamaños: diversos.
 Centro: 1", 1.5" y 3".
 Color: blanco o colores.
Usos: identificación.



TD

Térmico directo.
 Corta duración.
 Tamaños: diversos.
 Centro: 1", 1.5" y 3".
 Color: blanco o colores.
Usos: identificación.



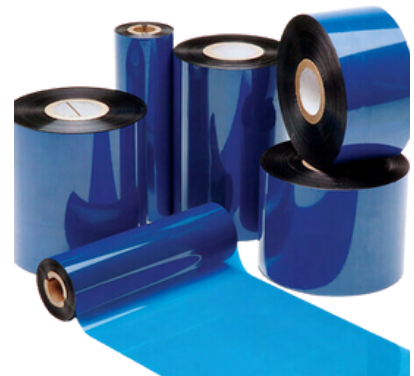
Impresa

Tipo: horizontal, vertical, circular.
 Con y sin adhesivo.
 Tamaños: diversos.
 Color: distintos.
 Tintas: 1-3.
Usos: cualquier industria.



Mangas

Termo encogibles,
 Se adaptan al producto.
 Material: plástico.
 Medidas: diversas.
 Color: distintos.
 Tintas: 1 - 3.
Usos: cualquier industria.



Ribbons

Cera, cera-resina o resina.
 Excelentes características para cada uso.
 Medidas: diversas.
Usos: cualquier industria.

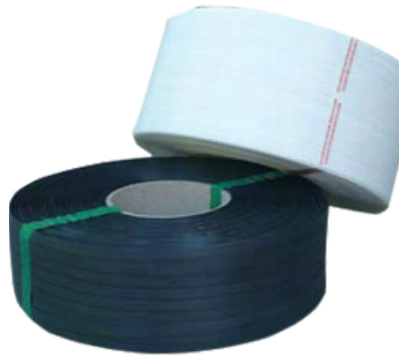


FLEJE Y EQUIPO DE FLEJADO



Plástico

Ancho: 1/2" y 5/8".
Resistencia: 140 kgs.
Rollo: 6 kilos.
Color: 16.
Material: reciclado.
Aplicación: manual.



Plástico

Ancho: 1/2".
Resistencia: 225 kgs.
Rollo: 7 kilos.
Color: blanco y negro.
Calibre: .030.
Core: 16 x 3".
Aplicación: máquina.



Poliéster

Ancho: 1/2", 3/8", 5/8".
Resistencia: diversas.
Color: verde.
Liso o moleteado.
Aplicación: manual o automática.



Acero

Ancho: 1/2", 5/8", 3/4", 1 1/4".
Calibre: .23, .28, .31, .35.
Resistencia: muy alta.
Largo: diversos.
Acabado: pavonado
Usos: madera, polines, triplay, losetas, contenedores, etc.



Tensionadora

Ancho de fleje: hasta 3/4
Cuerpo: metal fundido.
Uso: rudo.
Color: azul.
Usos: Fleje plástico o poliéster.



Pinza

Ancho de fleje: 1/2"-5/8".
Material: acero.
Color: plata.
Usos: fleje plástico.

Tel. (33) 36534133

www.tupack.com.mx hola@tupack.com.mx

Zapopan, Jal., México



FLEJE Y EQUIPO DE FLEJADO



Tensionadora

Ancho: 3/8" hasta 5/8".
Cuerpo: metal fundido.
Uso: rudo.
Color: diversos.
Usos: fleje poliéster.



Pinza

Ancho de fleje: 1/2"-5/8"
Material: acero.
Color: plata.
Usos: fleje poliéster.



Tensionadora

Ancho de fleje: 3/8" – 3/4"
Calibres: .25.
Para superficies irregulares.
Utiliza sello cerrado o tipo mariposa.
Usos: fleje de acero y pet



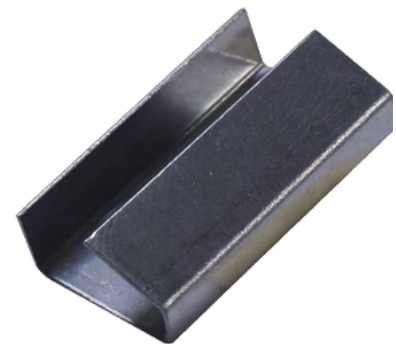
Tensionadora

Ancho de fleje: 5/8"- 1 1/4"
Calibres: .15 - .35
Para superficies irregulares.
Usos: fleje de acero y pet.



Selladora

Ancho de fleje: 1/2", 5/8", 3/4".
Doble muesca.
Centros: 8" y 16" diámetro
Cuerpo: metal.
Usos: fleje de acero.



Sello abierto

Ancho: 1/2", 3/8", 5/8"
Cal. 24 y 26
Acabado: liso.
Color: plata.
Usos: fleje plástico.

Tel. (33) 36534133

www.tupack.com.mx hola@tupack.com.mx

Zapopan, Jal., México

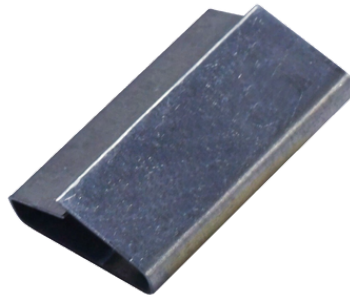


FLEJE Y EQUIPO DE FLEJADO



Abierto punteado

Para fleje: 1/2".
Calibre: 24 y 26
Acabado: punteado.
Material: metal.
Usos: fleje plástico.



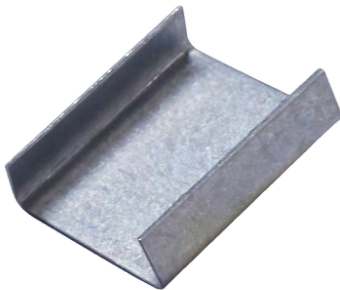
Cerrado

Para fleje: 1/2".
Calibre: 24 y 26.
Acabado: punteado.
Material: metal.
Usos: fleje plástico.



Abierto

Ancho de fleje: 1/2", 5/8"
Calibre: 20
Acabado: dentado.
Material: metal
Usos: fleje poliéster (pet).



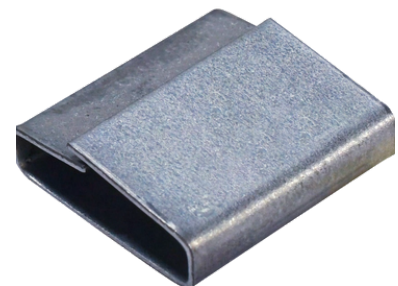
Abierto

Ancho fleje : 1/2", 5/8", 3/4"
Calibre 24.
Tarea: ligera.
Material: metal.
Usos: fleje acero.



Cerrado

Ancho: 1/2", 3/8, 5/8", 3/4"
Calibre: 24.
Tarea: ligera.
Material: metal.
Usos: fleje acero.



Traslapado

Ancho fleje: 1/2", 5/8", 3/4
Calibre: 22..
Tarea: ligera.
Material: metal.
Usos: fleje acero.

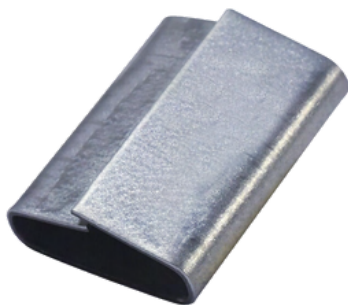
Tel. (33) 36534133

www.tupack.com.mx hola@tupack.com.mx

Zapopan, Jal., México

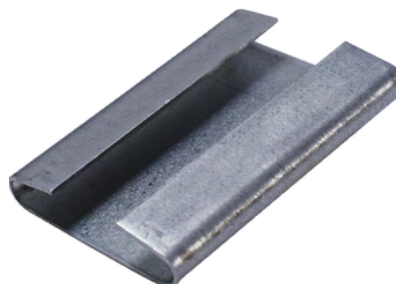


FLEJE Y EQUIPO DE FLEJADO



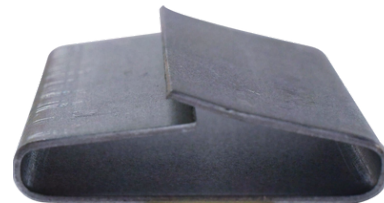
Traslapado

Para fleje 3/4".
Calibre: 22.
Tarea: pesada.
Calibre: SAT 125,175, 225
Material: metal.
Usos: fleje acero



Cerrado

Para fleje: 1 1/4"
Calibre: 20.
Tarea: pesada
Calibre: AC, ACT, AC, ACT
Material: metal.
Usos: fleje acero



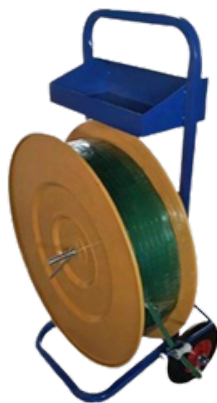
Traslapado

Para fleje: 1 1/4"
Calibre: 20.
Tarea: pesada
Calibre: SAT20, SAT CT,
SAT CT HD.
Usos: fleje acero



Carrito para fleje

Para fleje: 1/2", 3/8".
Material: acero.
esmaltado.
Diámetro: 6".
Color: azul.
Usos: fleje plástico.



Carrito para fleje

Ancho: 1/2", 5/8", 3/4", 1 1/4"
Disco: metal.
Bandeja: 30 cms.
Centros: 3", 6" y 8".
Fleje: uso manual y
máquina.
Cuerpo: metal
**Usos: fleje plástico,
poliéster y acero.**



Carrito para fleje

Ancho de fleje: hasta 3/4
Disco: metal.
Bandeja: 30 cms.
Centros: 8x8" y 16x6"
Fleje: manual y máquina
Cuerpo: metal.
**Usos: Fleje plástico y
poliéster.**

Tel. (33) 36534133

www.tupack.com.mx hola@tupack.com.mx

Zapopan, Jal., México

FOAM



Rollo

Tipo	Ancho	Largo
1/32	2 m.	315 m.
1/16	2 m.	210 m.
1/8	2 m.	105 m.
1/4	2 m.	55 m.



Servicio de corte en bobinas

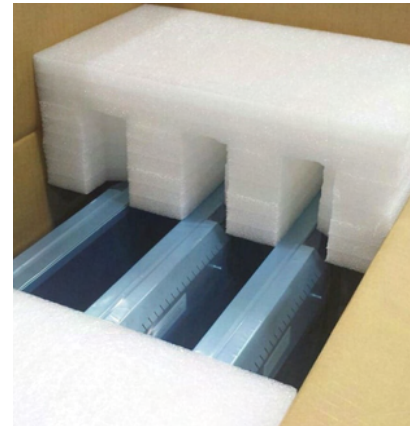


Láminas

1/32
1/16
1/8

En medidas solicitadas.

Uso: industrial o agrícola



Insertos

Fabricación sobre medida y diseño.

Colores: blanco, negro, rosa y verde.

Amortigua y protege contra impactos.

Uso: industrial.



Malla foam

Protege contra abrasión.

Color: blanco.

Presentación: piezas.

Tamaños: diversos.

Uso: industrial.



Malla foam

Protege contra daños o abrasión.

Color: blanco.

Presentación: piezas.

Tamaños: diversos.

Usos: frutas y verduras.



Bolsas

1/16 y 1/8

Con o sin pestaña para cierre y adhesivo.

Color: blanco o rosa (anti estática).

Medidas: diversas.

Uso: industrial/creativo.



HERRAMIENTAS DE CORTE



Cutter

Utilitario retráctil de 6".
Anti derrapante.
Ancho de 1 1/2".
Material: cuerpo metal
Incluye 5 navajas rectas.

Uso: industrial.



Cutter

Utilitario retráctil de 6"
Anti derrapante.
Ancho de 1 1/2".
Material: cuerpo de metal.

Uso: industrial.



Cuchillas

Utilitario retractil
Anti derrapante
Ancho de 1"
Material: cuerpo de metal

Usos: industrial.



Cuchilla

Para cutter.
Ancho de 18mm.

Usos: industrial.



Cuchilla

Bananera de desmane.
Mango: plástico.
Colores: madera, rojo,
azul y marrón.
Acero inoxidable.

Uso: industrial.



Cuchilla

Bananera de selección.
Mango: plástico.
Colores: madera, rojo,
azul y marrón.
Acero inoxidable.

Uso: industrial.

Tel. (33) 36534133

www.tupack.com.mx hola@tupack.com.mx

Zapopan, Jal., México



LIGAS PARA PALLETS



Liga

Amarilla: 84"x1. Ancho 1/16".

Reutilizables: si.
Presentación: 12 p/paq.

Uso: sujetar productos.



Liga

Roja: 92"x1. Ancho 1/16".

Reutilizables: si.
Presentación: 12 p/paq.

Uso: sujetar productos.



Liga

Verde: 112"x1. Ancho 1/16".

Reutilizables: si.
Presentación: 12 p/paq.

Uso: sujetar productos.



Liga

Ergonómicas: 100%.
Rendimiento: hasta 50%.
Certificadas por la FDA.
No dejan residuos ni olor en las mano..



Liga

Para sujetar y trasladar productos o materiales, de forma segura, aún en movimiento.

Ideal para empaques rápidos y eficientes.

Fabricadas con materiales de alta calidad.

Sostenibilidad: Apoya el empaque ecológico reduciendo el uso de plásticos.



Tel. (33) 36534133

www.tupack.com.mx hola@tupack.com.mx

Zapopan, Jal., México



“HONEY COMB”



Panel

Espesor de retícula: 13 mm a 100 mm.
100% biodegradable.
Color: kraft.
Presentación: piezas.
Fabricación: a medida.

Uso: protección productos y cargas.



Panel perforado

Espesor de retícula: 13 mm a 100 mm.
100% biodegradable
Color: kraft.
Presentación: piezas.
Fabricación: a medida.

Uso: protección productos y cargas.



Insertos

Espesor de retícula: 13 mm a 100 mm.
Color: kraft.
Presentación: piezas.
Fabricación: a medida.

Uso: protección productos.



Panel laminado

Protege contra daños y resiste la humedad.
Color: kraft.
Presentación: piezas
Tamaños: diversos.

Uso: industria.



Esquineros

Absorbe y amortigua los impactos en extremos y bordes de sus productos.
Color: kraft.

Presentación: piezas
Uso: industria.

Perfectos para separar, proteger o soportar productos.

Se fabrica sobre medida.

Sostenibilidad: al ser materiales reciclables.



Tel. (33) 36534133

www.tupack.com.mx hola@tupack.com.mx

Zapopan, Jal., México



Flejadora

Tipo: semi automática.
Mod. TP201.
Ancho fleje: 5 a 15 mm.
Alimentación: 110 V/50 mz.
Tensión de flejado: 5 a 50 kg.

Usos: fleje plástico.



Flejadora

Tipo: semi automática.
Modelo: PM206.
Ancho de fleje: 6 mm a 15 mm / o.5 a .75 mm.
Alimentación: 110 V/ 50 Hz
Tensión de flejado: ajustable 150 a 450 N.

Usos: fleje plástico.



Flejadora

Tipo: semi automática.
Modelo: KZBL.
Ancho fleje: 6 a 15 mm.
Alimentación: 110 / 220 V. / 50-60 Mz.
Tensión de flejado: 40 a 480 N.

Usos: fleje plástico.



Flejadora de arco

Mod. TP6000.
Control de tensión exterior.
Medidas de fleje (de 3/8" a 5/8").
Dimensión del arco: 850 mm. x 600 mm.

Usos: fleje polipropileno



Flejadora eléctrica

Mod. 328.
Anchos: 12-16 mm.
Espesor: .40 -1.05 mm.
Batería: 18 VDC.
Alta fuerza tensión.
Peso: 4.2 kgs.

Usos: fleje pet y polipro.



Flejadora eléctrica

Mod. 318.
Anchos: 8-13 mm.
Espesor: .35 -80 mm.
Batería: 18 VDC.
Tensión: 150 a 800 N.
Peso: 3.4 kgs.

Usos: fleje pet y polipro.



Patín hidráulico

Modelo: E-3.0.
 Capacidad: 3,000 kgs.
 Horquillas: 122 cms. x 68.5 cms.
 Altura máxima: 8.5 cms.
 Altura máxima: 20.3 cms.
 Altura mínima: 8.5 cms.



Patín hidráulico

Modelo: RJ50N.
 Capacidad: 2495 Kgs.
 Longitud horquilla:
 Longitud de horquilla
 36", 42", 48".
 Elevación: 19.81 cm.
 Tipo de ruedas: sencilla
 de Nylamid.



Apilador

Modelo: BDA1525.
 Tipo: semi eléctrico.
 Capacidad: 1500 kgs.
 Altura máxima: 2.5 m.
 Duración batería: 8 horas
 Ancho normal: 1.20 m.
 Anchura máxima: 1.65 m.
 Voltaje: 110 V.



Encintadora

Modelo: AS-323.
 Automática.
 Velocidad: 20 m. por min.
 Tamaño min. caja:
 200x150x100 mm.
 Tamaño max. caja:
 600x500x600 mm.
 Cintas: 36,48,50 y 60mm.



Encintadora

Modelo: FXJ 6050B.
 Semi automática.
 Velocidad: 16 m. por min.
 Tamaño min. caja:110 x
 150 mm.
 Tamaño max. caja:
 500x600 mm.
 Cintas: 1.5", 2", 3" mm.



Encintadora

Modelo: FXJ 5050S.
 Semi automática.
 Velocidad:20 m. por min.
 Tamaño min. caja:
 100x100 mm.
 Tamaño max. caja: 500x
 500 mm.
 Cinta: 36, 48, 50, 60 mm.



Encintadora

Modelo: FXJ 5050.
Semi automática.
Velocidad: 20 m. por min.
Tamaño min. caja: 10cm.
ancho - 10cm alto.
Tamaño max. caja: 50.
cm ancho - 50 cm alto.
Cinta: 3.6, 4.8, 5 y 6 cms.



Envolvedora

Modelo: FS 360.
Capacidad carga: 2000 k
Altura max. pallet: 2 m.
Velocidad: 20 m. por min.
Posición de stop exacta.
Programas automáticos
Plataforma: motorizada.



Envolvedora

Modelo: BL 2000A.
Capacidad carga: 2000 k
Altura max. pallet: 1.80 m.
Velocidad: 20-40 vueltas
/hr.
Control programable.
Detector foto eléctrico.



Selladora

Modelo: PCS 300A.
Calor: constante.
Sellado: 30 cms.
Ancho de sellado: 2 mm.
Potencia: 300 w.



Selladora pedal

Modelo: PFS D400.
Calor: constante.
Sellado: 40 cms.
Ancho de sellado: 10 mm.
Potencia: 400 w.



Selladora

Modelo: PFS F600.
Calor: constante.
Sellado: 60 cms.
Ancho de sellado: 2-5
mm.
Potencia: 1000 w.

Amplia variedad en maquinaria y equipo, pregunte por otras opciones.

Tel. (33) 36534133

www.tupack.com.mx hola@tupack.com.mx

Zapopan, Jal., México



MATERIAL DE ACOGINAMIENTO



Cacahuete

Material biodegradable, ligero, durable y sin estática.

Color: natural.

Bolsa de 12 pies cúbicos.

Usos: industria .



Papel malla

Protege y amortigua productos frágiles.

Color: kraft

Presentación: rollo

Ancho: 39 cm x 250 m.

Diámetro del rollo: 17.7 cm

Peso: 8.8kg

Usos: industria.



Sistema universal

Para acoginamiento inflable, bolsas o almohadillas.

Para más de 50 tipos de materiales.

Operación: sencilla.

Usos: industria, agrícola



Sistema

Para compresas de papel para agoginar, rellenar espacios, bloqueo y soporte.

Capacidad: hasta 150 p/minuto.

Longitud: personalizada.

Usos: industria.



Poliburbuja

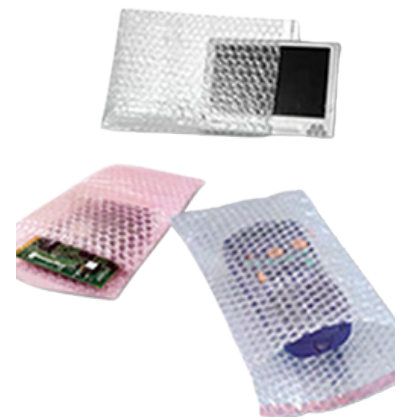
Medidas: 3/16 (1.2 x 120 m largo).

1/2 (1.2 x 60 m.).

Color: natural o anti estática (rosa).

Servicio de corte en bobinas.

Usos: industria.



Bolsas y fundas

Poliburbuja: 3/16.

Medidas: solicitadas.

Con y sin pestaña.

Con y sin adhesivo en pestaña.

Color: natural o anti estática (rosa).

Usos: industria.

Tel. (33) 36534133

www.tupack.com.mx hola@tupack.com.mx

Zapopan, Jal., México



PAPEL Y CARTÓN



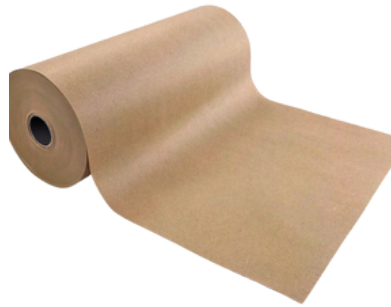
Periódico

Lámina : 60 x 32 cms.
60 x 52 cms.
63 x 58 cms.

Protege contra daños,
ayuda a productos a
madurar.

Color: blanco.

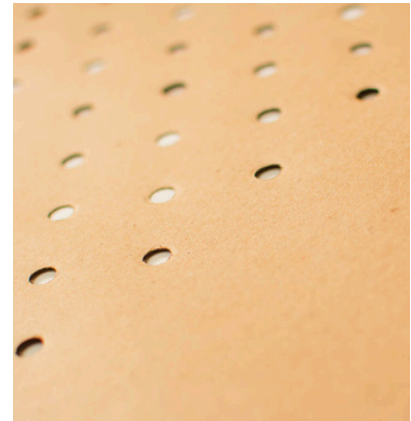
Uso: industrial y agro



Kraft

Ancho: 1.25, 1.60.
Calibre: 125.
Presentación: rollo
Peso: diversos.
Color: kraft.

Usos: industrial.



Separador

45x30,45x46, 45x 95 cms.,
45x90, 45x95, 45x100
perforado o sin perforar.
Medidas especiales
Gramaje: 160,180,200 y
220 g.

Color: kraft.

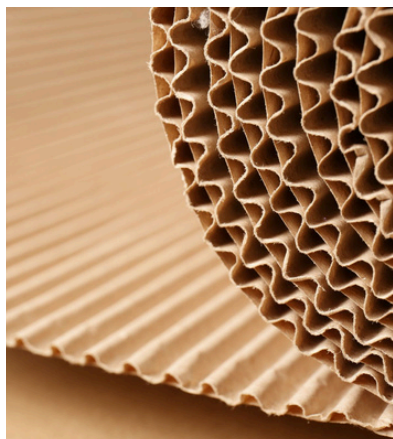
Usos: agrícola/industrial



Separador

Para tarima
Medida: 1 x 1.20 m.
Gramaje: 160/180 g.
Presentación: kilos
Piezas por kilo: 6
Color: kraft.

Usos: Industria.



Rollo de cartón

Ancho/Peso:
1 m. (25-40 kg.).
1.25 m. (35-45 kg.).
2 m (50- 80 kg).

Usos: industria.



Tubos de cartón

Largo: 1 cm. - 6 mts.
Espesor: 1 mm - 19 mm.
Diámetro interno: 1.11 cms.
a 120 cms. diferentes
resistencias.

Color: kraft y blanco
Impreso: 1 a 2 tintas

Usos: Industria.



Tel. (33) 36534133

www.tupack.com.mx hola@tupack.com.mx

Zapopan, Jal., México



PELÍCULA



Emplaye

Ancho: 5" y 18".
Calibre: 60.
Largo: 1000, 1200 Ft.
Presentación: rollo.
Aplicación: manual.
Color: transparente.

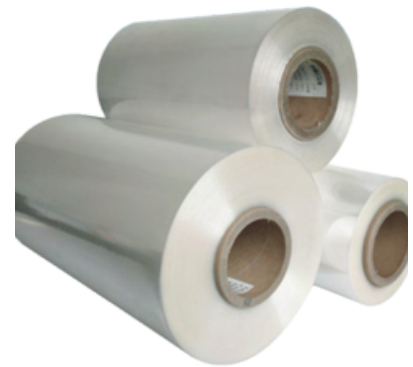
Usos: agrícola, industrial



Emplaye

Ancho: 18".
Calibre: 60.
Largo: 800 Ft.
Presentación: rollo.
Aplicación: manual.
Color: negro, verde, rojo,
amarillo, azul.

Usos: agrícola, industrial



Emplaye

Ancho: 20".
Calibre: 50 y 60.
Largo: 5000, 9000 Ft.
Presentación: rollo.
Aplicación: máquina.
Color: transparente.

Usos: agrícola, industrial



Emplaye

Ancho: 18".
Calibre: 50 .
Largo: 1000 y 1350, Ft.
Presentación: rollo.
Aplicación: manual.

Usos: agrícola, industrial.



Emplaye

Ancho: 20".
Calibre: 50 .
Largo: 5000 y 9000 Ft.
Presentación: rollo.
Aplicación: máquina.

Usos: agrícola, industrial.



Poliolefina

Ancho: 12, 14, 15 y 18"
Largo: 18 m.
Presentación: rollo.
Alta elongación y
transparencia.

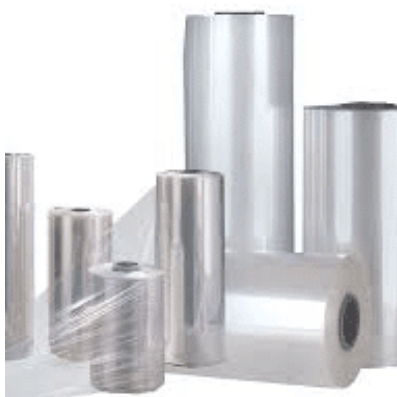
Usos: industrial.

Tel. (33) 36534133

www.tupack.com.mx hola@tupack.com.mx

Zapopan, Jal., México

PELÍCULA Y RAFIA



Poliolefina

Termoencogible.

Calibre: 35, 50, 60, 75 y 100

Ancho: 6" -32".

Hoja: sencilla, doble, micro perforada, estándar.

Color: transparente.

Certificación: FDA.

Usos: industrial



Polietileno

Termoencogible.

Densidad: baja.

Calibre: 150-300

Tipo: tubular, plana o en L

Para diferentes formatos y medidas de paquetes.

Color: transparente.

Usos: industrial.



Polietileno

Ancho: 2, 3, 4, 6, 8 y 10 m.

Calibre: 600.

Presentación: rollo.

Peso aprox: 2-4 m /50 kg.

6 m. /80 kg. - 8m. / 70 kg.

10 m. / 70 kg..

Color: negro.

Usos: industrial.



Forrajera

Calibre: 2, 3 y 6.

Tensión: 35, 120 y 230 Kg.

Presentación: Paq. c/2 bobinas.

Con aditivo UV.

Amarre de pacas de forraje.

Usos: agrícola, industrial



Plana

Calibre: 28, 50, 75 y 100

Tensión: 12, 22, 30 Kg.

Presentación: bobina 2 kilos.

Con aditivo UV.

Amarre de racimos de frutas, verduras y ropa.

Usos: agrícola, industrial



Torcida

Cal. 04,05, 075, 1,2,3,6, 8,9.

Tensión: 25,28, 42,55,

83,120, 250, 290 y 388.

Presentación: bobina.

1,2,3,4 y 8 Kgs.

Amarre de costales, cajas, etc.

Usos: agrícola, industrial



SELLOS DE SEGURIDAD



Etiqueta residuo

Alta adherencia.

Forma: rectangular.

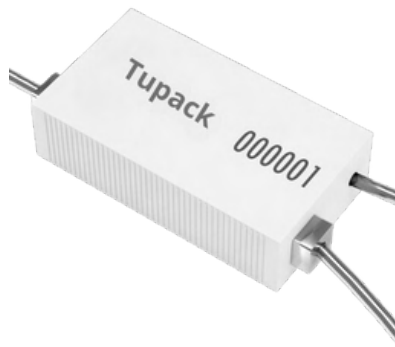
Medidas: 5x23, 2.5x5.5,
2.5x15 y 5x23 cms.

Impresión: folio y logo

Color: roja y amarilla.

Mínimos: 300 - 1000
piezas

Usos: industrial.



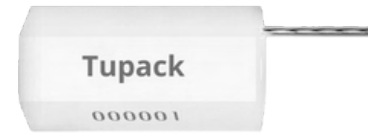
F-Lock

Medidas: 36 cms.

Diámetro cable: 1.8 mm.

Color: blanco.

Usos: industrial.



H-Lock

Medidas: 25, 40 cms.

Diámetro cable: 1.8 mm.

Color: blanco y celeste.

Usos: industrial.



Levia-Lock

Alta seguridad

Certificación CTPAT para
exportación.

Colores: blanca, gris,
amarillo, celeste.

Impresión de folio y logo.

Usos: agrícola, industrial



M-Lock

Medidas:

30, 50,150 cms D-1.5 mm.

20,40,100,150 cms. D-3 mm.

100 cms. D-4mm.

120 D- 5mm.

Colores: amarillo, rojo,
negro, azul.

Usos: agrícola, industrial.



Polux-Lock

Alta seguridad.

Certificación CTPAT para
exportación.

Colores: blanco y
amarillo.

Impresión de folio y logo.

Usos: agrícola, industrial

Tel. (33) 36534133

www.tupack.com.mx hola@tupack.com.mx

Zapopan, Jal., México



SELLOS DE SEGURIDAD



V-Seal

Con banda circular, tipo cola de ratón.

Medida: 38 y 45 cms.

Colores: blanco, rojo, verde y amarillo.

Usos: agrícola, industrial.



T-Seal

Con banda dentada, alta resistencia.

Medidas: 40 cms.

Color: blanco, rojo, verde y amarillo.

Usos: agrícola, industrial.



C-Seal

Con banda dentada.

Medidas: 25 40 cms.

20 niveles de sujeción.

Color: blanco, verde y celeste.

Usos: agrícola, industrial.



Plaine-Seal

Sistema de cierre interior

Material: metal.

Medidas: 223 mm.

Ancho de banda plana: 8mm.

Grabado: troquelado.

Color: plata.

Uso: asgrícola, industrial.



Ball-Seal

Material: metal.

Altas temperaturas.

Medidas: 210 mm.

Ancho de banda plana: 7.7 mm.

Grabado: troquelado.

Color: plata.

Usos: agrícola, industrial.



Cinta

Alta seguridad y residuo.

Medidas: 5 x50 m.

Color: rojo.

Mínimo de venta: 5 rollos

Usos: industrial.

Tel. (33) 36534133

www.tupack.com.mx hola@tupack.com.mx

Zapopan, Jal., México



SOBRES



Jiffy lite

Para proteger artículos delicados.

Material: papel con burbuja interior.

Cinta auto adherible.

Medidas: diversas.

Color: kraft

Usos: industrial.



Sobre polyrosa

Protección artículos

Material: plástico con burbuja.

Adhesivo para cierre.

Medidas: Diversas.

Color: rosa

Usos: industrial.



Canguro

Envío de documentos.

Material: plástico.

Pegamento para adherir a cartón, bolsas. papel.

Medidas: 4.5X5.5", 7x4.5", 10 X 5.5"

Color: transparente..

Usos: industrial.

¡ Más de 500 productos para empaque y embalaje !

Soluciones integrales que protegen de forma eficiente y realzan la presentación de tus productos.

Tel. (33) 36534133

www.tupack.com.mx hola@tupack.com.mx

Zapopan, Jal., México



EQUIPO DE SEGURIDAD



Botiquín

Tamaños:
Grande (44x30x15.55 cms.).
Mediano (33x25x11.5 cms.).
Chico (28x21x11.5 cms.).
Metálico, esmaltado
Color: blanco.

Usos: industrial.



Cofia tipo hongo

Material: 100%
polipropileno
DE 4 y 10 g.
Tamaño: unitalla
Color: blanco

Usos: industrial.



Cofia plisada

Material: 100%
polipropileno
DE 4 y 10 g.
Tamaño: unitalla
Color: blanco

Usos: industrial.



Cubre bocas

Material: 100%
polipropileno
Tricapa
Ajustable
Tamaño: unitalla
Color: blanco
Usos: cualquier industria.



Cubre zapatos

Material: 100%
polipropileno
Tricapa
Ajustable
Tamaño: unitalla
Color: blanco
Usos: cualquier industria.



Cubre barba

Material: polipropileno.
Ajustable.
Medidas: 18"
Color: blanco.

Usos: cualquier industria.

Tel. (33) 36534133

www.tupack.com.mx hola@tupack.com.mx

Zapopan, Jal., México

EQUIPO DE SEGURIDAD



Cascos

Material polietileno.
6 puntos de seguridad.
Certificación europea.
Norma NOM-115-STPS-2009.

Color: amarillo, blanco, azul, celeste, rojo, gris, naranja.

Usos: cualquier industria.



Chaleco

Material: gabardina, algodón-poliéster.
Tipo: brigadista.
Cierre frontal.
Color: amarillo, naranja, verde, negro y rojo.

Usos: cualquier industria.



Chaleco ejecutivo

Material: 50% gabardina
50% algodón.
Reflejantes: 8 frontales y 2 espalda.

Bolsas: 8+1 oculta
Forro DriFit mayor confort
Color: diversos

Usos: cualquier industria.



Chaleco

Con bandas anti reflejantes y velcro para cierre.

Certificación europea.
Color: azul bandas reflectantes.

Usos: industrial.



Cartuchos/Filtros

Para mascarillas, protección respiratoria.

Contra: vapores, multigases, ácidos, partículas y neblina.

Usos: industrial.



Faja

Protección: sacro lumbar.
Con tirante y pasa látigo.

Color: negro.
Tallas: Ch, M, G, XL, XXL

Usos: industrial.



EQUIPO DE SEGURIDAD



Guantes

Nivel: 3 y 5.
Material: polietileno de alta densidad, carnaza y tejido o latex.

Usos: industrial.



Lentes

Material: mica de policarbonato oftálmica.
Patillas en 5 posiciones.

Filtro: UV.
Alta resistencia a rayaduras.
Color: transparente

Usos: industrial.



Punteras

Fabricado en plástico thermo foam.
Con bandas de hule para ajuste en suela y talón .
Unitalla.

Usos: cualquier industria.



Botas seguridad

Con casquillo
Marca: Vanvien.
Modelo: Blu.
Números: 24-30

Usos: cualquier industria.



Bota seguridad

Con casquillo
Marca: Vanvien.
Modelo: Inteprid.
Números: 24-30

Usos: cualquier industria.



Botas seguridad

Con casquillo
Marca: Vanvien.
Modelo: Plexus.
Números: 24-30

Usos: cualquier industria.

Tel. (33) 36534133

www.tupack.com.mx hola@tupack.com.mx

Zapopan, Jal., México

EQUIPO DE SEGURIDAD



Cinta

Delimitadora de área.
Largo: 300 m.
Color: amarillo-negro.
Usos: industrial.



Cinta

Anti derrapante.
Medidas: 1 y 2" x 18 m.
Color: negro.
Usos: industrial.



Cinta

Dedal.
Medidas: 18 mm x 18 m.
Tejido abierto, adhesivo y amoldable.
Protege los dedos de actividades abrasivas.
Usos: industrial.



Caballote

Piso mojado
Color: amarillo o rojo
Usos: industrial.



Cadena

Material: plástico
Largo: 50 m.
Color: amarillo o naranja
Usos: industrial.



Poste

Material: plástico
Largo: 1 m.
Color: naranja con bandas blancas.
Usos: industrial.

¡Productos para el cuidado de las personas en el trabajo!

Tel. (33) 36534133

www.tupack.com.mx hola@tupack.com.mx

Zapopan, Jal., México

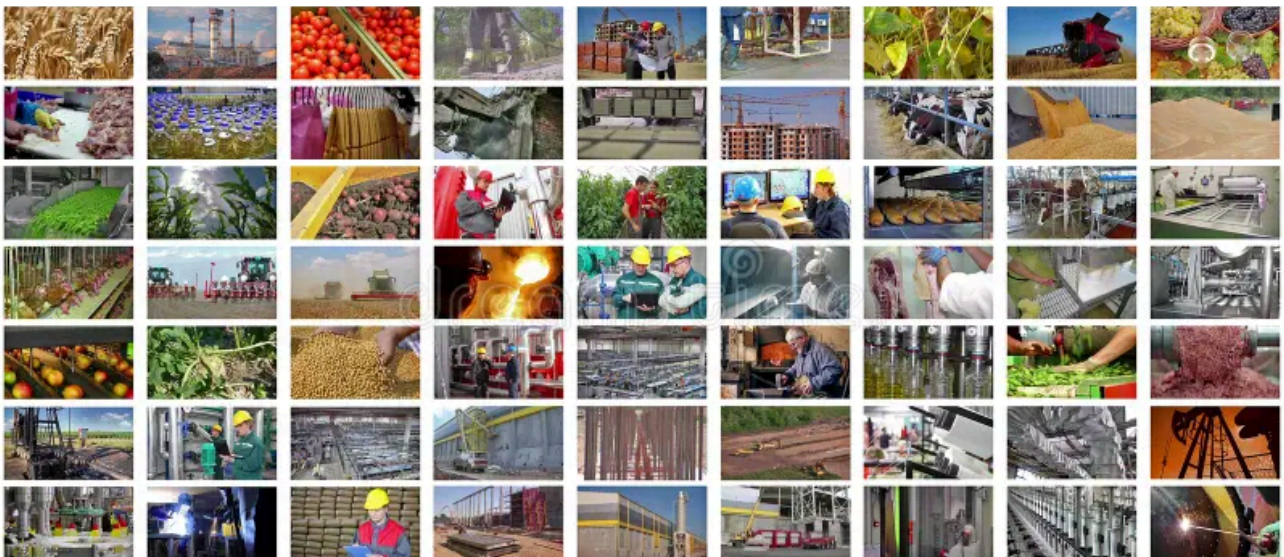


¿DÓNDE VENDEMOS?



En todo México

INDUSTRIAS QUE ATENDEMOS



MÁS INFORMACIÓN



(33) 36 53 41 33 / 33 100 137 38



hola@tupack.com.mx



www.tupack.com.mx



Rosal #1937, Col. Mariano Otero
Zapopan, Jalisco, México C.P. 45067

Tel. (33) 36534133

www.tupack.com.mx hola@tupack.com.mx

Zapopan, Jal., México